

Odesláno datovou zprávou na:

IDDS: 7mtbfp5 (Obec Vítkovice)

Oznámení o přerušení dodávky elektrické energie č. 110061078282

Dovolte, abychom Vás informovali o plánovaném přerušení dodávky elektrické energie v katastru Vaší obce **dne 22. 4. 2026 od 8:00 do 15:00** v rozsahu uvedeném v příloze této zprávy.

Energetický zákon nám ukládá povinnost oznamovat plánovanou odstávku nejméně 15 dní před její realizací, tj. omezením nebo přerušením dodávek elektrické energie.

Na základě uvedeného si Vás dovoluujeme požádat o součinnost při informování Vašich obyvatel zveřejněním přiloženého oznámení na úřední desce, internetových stránkách a případně i dalším způsobem v místě obvyklým.

Přerušení dodávky elektrické energie je nutné z důvodu plánovaných prací na distribuční soustavě, které jsou nezbytné pro zajištění bezpečných a spolehlivých dodávek elektřiny.

Zasílání oznámení o plánovaných odstávkách e-mailem nebo SMS si může sjednat každý zákazník ke svému odběrnému místu jednoduše a zdarma na www.cezdistribuce.cz/sluzba, popř. jsou tyto informace k dispozici také na www.cezdistribuce.cz/odstavky, a to vždy nejpozději 15 dnů před konáním odstávky.

Děkujeme Vám za spolupráci a zveřejnění přiložených podkladů Vašim obyvatelům.

S pozdravem



Mgr. Ondřej Horák
Vedoucí odboru Obsluha partnerů
ČEZ Distribuce, a. s.

dne **22. 4. 2026** od **8:00** do **15:00** hodin

Plánovaná odstávka zahrnuje tyto lokality:**Benecko (okres Semily)**část obce **Benecko**

č. p. 1-18, 20-34, 51-57, 60, 61, 62, 64, 65, 67-71, 76, 77, 81, 82, 83, 86, 87, 89, 91, 92, 93, 97-101, 103, 105, 109, 110, 111, 113, 114, 117, 119, 122, 123, 124, 125, 128, 129, 132, 133, 136, 137, 140, 142, 144, 148, 151, 152, 153, 157, 158, 159, 162, 170, 179, 180, 181, 185, 186, 190-194, 196, 198, 199, 200, 202, 207, 212, 219, 220, 225

část obce **Rychlov**

č. p. 1, 2, 3, 6, 7, 8, 9, 11, 12, 13, 15-26, 28-36, 39-44

část obce **Štěpanická Lhota**

č. p. 5, 27

kat. území **Benecko** (kód **602132**): **parcelní č.** 42/1, 209, 243, 299, 409/6, 419/25, 462/6, 464/1kat. území **Horní Štěpanice** (kód **602159**): **parcelní č.** 74, 727/1, 753/5**Jestřabí v Krkonoších (okres Semily)**část obce **Jestřabí v Krkonoších**

č. p. 15, 35, 51, 52, 62, 87, 95, 97

č. ev. 1, 2, 6, 15

část obce **Křížlice**

č. p. 1, 3-14, 16-30, 32, 33, 35-41, 43-59, 61, 62, 63, 65, 66, 67, 70-77, 79-94, 97-101, 103-107, 109, 110, 111, 112, 114-144, 147, 148, 149, 151, 153, 154

č. ev. 6, 7, 8, 9, 11

kat. území **Křížlice** (kód **676560**): **parcelní č.** 103, 234/1, 352/2, 354, 412/1, 691/2, 1211/6, 1341/9část obce **Roudnice**

č. p. 1-30, 32-44, 46, 48-73, 75, 77-83, 85, 88, 89

č. ev. 2, 4, 6, 7

kat. území **Jestřabí v Krkonoších** (kód **659029**): **parcelní č.** 1341/9

UPOZORNĚNÍ

Dotčené zařízení distribuční soustavy je nutné i v době odstávky považovat za zařízení pod napětím, a proto vás žádáme o dodržení všech zásad bezpečnosti a provedení opatření potřebných k zamezení případných škod na zdraví a majetku. | Provozovatelé výroben elektřiny jsou povinni zajistit přerušeni dodávky elektřiny z výroby do vypnutého úseku distribuční soustavy.

NEJDE VÁM ELEKTŘINA...

TIP: Registrujte se zdarma na www.cezdistribuce.cz/sluzba a informace o odstávkách elektřiny budete dostávat e-mailem nebo SMS. U poruch zasiláme SMS s předpokládanou dobou obnovení dodávek. | Aktuální stav dodávek elektřiny na konkrétní adrese zjistíte snadno, rychle a bez registrace na portále **Bez Šťávy** (www.bezstavy.cz).

kat. území **Roudnice v Krkonoších** (kód **659045**): **parcelní č.** 3/3, 4/2, 17, 29/4, 42/2, 43, 47/1, 77/1, 133, 156, 236/3, 246/2, 265/3, 398/1, 549/1, 1481/1

Vítkovice (okres Semily)

č. p. 2-8, 11, 17, 41, 44, 50-54, 57, 66-71, 75, 76, 78, 79, 80, 83-94, 97, 98, 99, 100, 103, 109, 113, 114, 127, 158, 160, 162, 163, 165, 168, 179, 180, 191, 192, 193, 194, 201, 210, 211, 212, 213, 218, 219, 223, 227, 232, 238, 250, 253, 258, 271, 275, 276, 292, 296, 297, 299, 303, 308, 309, 312, 314, 315, 319, 321, 330, 337, 346, 347, 393, 407, 417, 425

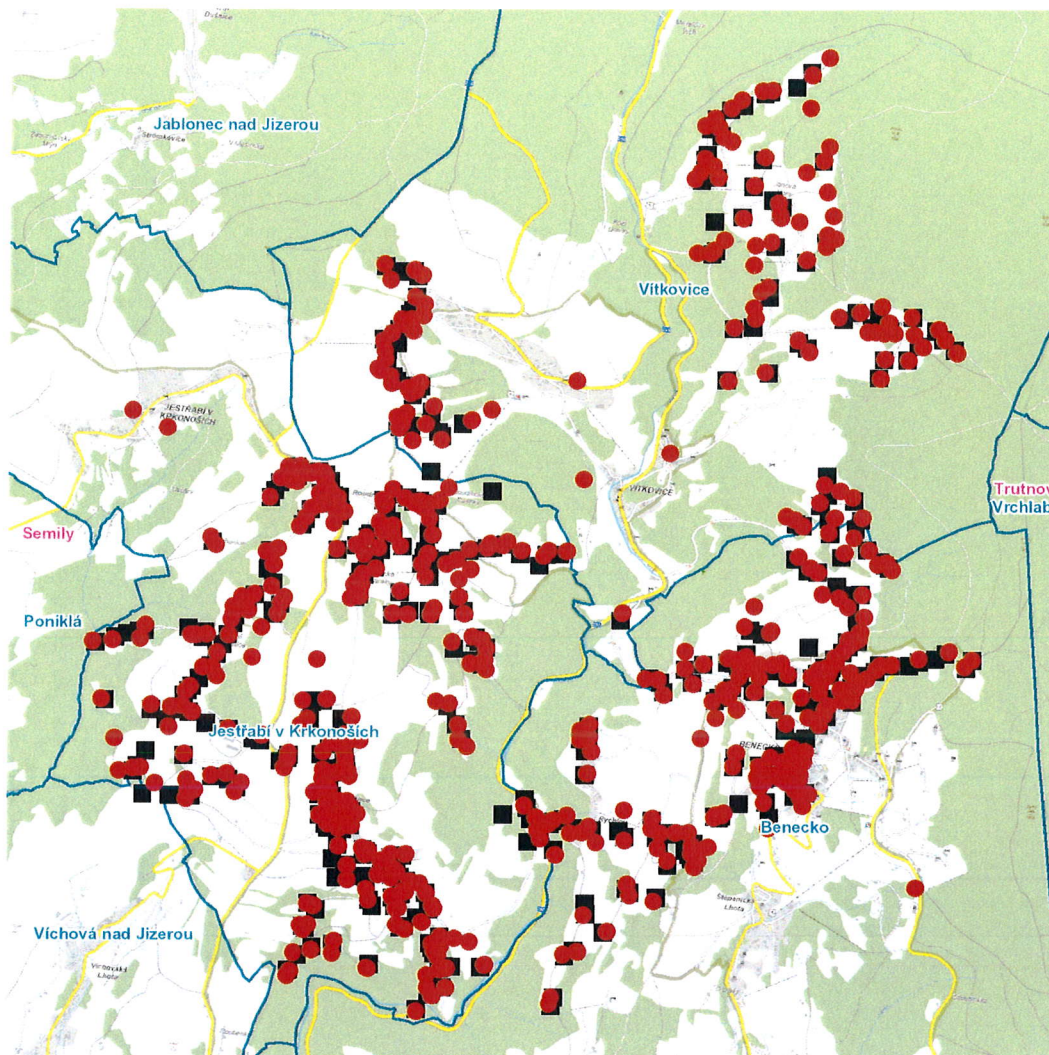
kat. území **Vítkovice v Krkonoších** (kód **783129**): **parcelní č.** 5/4, 21/1, 96/5, 145/2, 148, 270/5, 290, 306/4, 501, 576, 652, 670, 1449/1, 1504, 1780/6, 1993, 2041/1

kat. území **Víchovská Lhota** (kód **781797**): **parcelní č.** 2236

UPOZORNĚNÍ

Dotčené zařízení distribuční soustavy je nutné i v době odstávky považovat za zařízení pod napětím, a proto vás žádáme o dodržení všech zásad bezpečnosti a provedení opatření potřebných k zamezení případných škod na zdraví a majetku. | Provozovatelé výroben elektřiny jsou povinni zajistit přerušeni dodávky elektřiny z výrobní do vypnutého úseku distribuční soustavy.

dne **22. 4. 2026** od **8:00** do **15:00** hodin



Orientační mapový podklad odstávkou dotčených lokalit

VYSVĚTLIVKY

- – adresy dotčené odstávkou elektřiny
- – místa připojení k elektrické síti dotčená odstávkou

INFORMACE ZASLÁNA

IDDS: s5sapb4 (Obec Benecko)

IDDS: 4gvasyk (Obec Jestřabí v Krkonoších)

IDDS: 7mtbfp5 (Obec Vitkovice)

IDDS: bsabsmy (OBEC VÍCHOVÁ NAD JIZEROU)