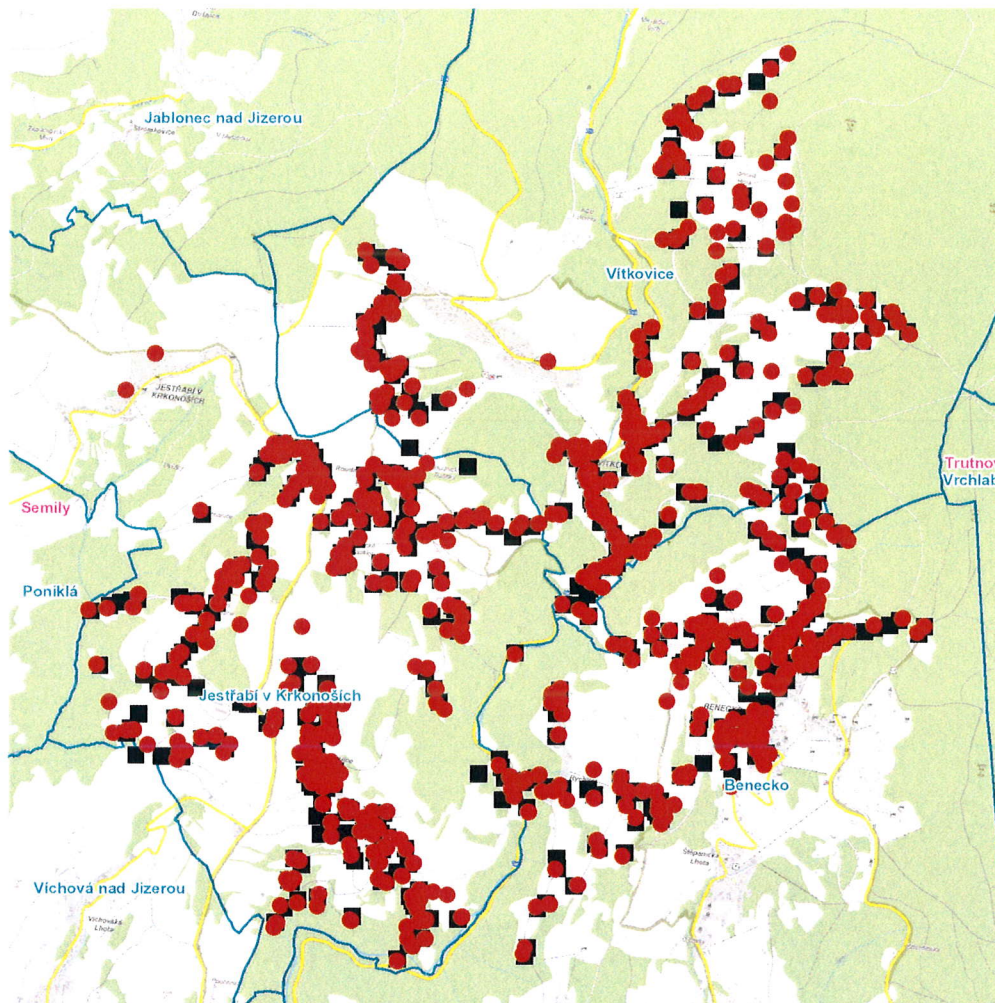


dne 4. 12. 2024 od 7:30 do 15:00 hodin**Orientační mapový podklad odstávkou dotčených lokalit****VYSVĚTLIVKY**

- – adresy dotčené odstávkou elektřiny
- – místa připojení k elektrické síti dotčená odstávkou

INFORMACE ZASLÁNA

IDDS: s5sapb4 (Obec Benecko)
IDDS: 4gvasyk (Obec Jestřabí v Krkonoších)
IDDS: 7mtbfp5 (Obec Vítkovice)
IDDS: bsabsmy (OBEC VÍCHOVÁ NAD JIZEROU)

dne **4. 12. 2024** od **7:30** do **15:00** hodin

Plánovaná odstávka zahrnuje tyto lokality:**Benecko (okres Semily)**část obce **Benecko**

č. p. 1-18, 20-34, 51-57, 60, 61, 62, 64, 65, 67-71, 76, 77, 79, 81, 82, 83, 86, 87, 89, 91, 92, 93, 97-101, 103, 105, 109, 110, 111, 113, 114, 117, 119, 122, 123, 124, 125, 127, 128, 129, 132, 133, 136, 137, 140, 142, 144, 148, 151, 152, 153, 157, 158, 159, 162, 170, 179, 180, 181, 185, 186, 190-194, 196, 198, 199, 200, 202, 207, 212, 219, 220

část obce **Rychlov**

č. p. 1, 2, 3, 6, 7, 8, 9, 11, 12, 13, 15-26, 28-36, 38-44

část obce **Štěpanická Lhota**

č. p. 5, 27

kat. území **Benecko** (kód **602132**): **parcelní č.** 42/1, 200, 209, 243, 409/6, 462/6, 464/1kat. území **Horní Štěpanice** (kód **602159**): **parcelní č.** 74, 727/1, 753/5**Jestřabí v Krkonoších (okres Semily)**část obce **Jestřabí v Krkonoších**

č. p. 15, 35, 52, 62, 87, 95, 97

č. ev. 2, 9, 15

část obce **Křížlice**

č. p. 1, 3-14, 16-30, 32, 33, 35-41, 43-59, 61, 62, 63, 65, 66, 67, 70-77, 79-94, 97-101, 103-107, 109, 110, 111, 112, 114-144, 147, 149, 151, 153

č. ev. 7, 8, 11

kat. území **Křížlice** (kód **676560**): **parcelní č.** 103, 354, 412/1, 691/2, 1211/6, 1444/10, 1444/12část obce **Roudnice**

č. p. 1-9, 11-30, 32-44, 46, 48-73, 75, 77-83, 85, 88, 89

č. ev. 2, 4, 6, 7

kat. území **Roudnice v Krkonoších** (kód **659045**): **parcelní č.** 3/3, 17, 26, 29/23, 42/2, 43, 47/1, 77/1, 133,**UPOZORNĚNÍ**

Dotčené zařízení distribuční soustavy je nutné i v době odstávky považovat za zařízení pod napětím, a proto vás žádáme o dodržení všech zásad bezpečnosti a provedení opatření potřebných k zamezení případných škod na zdraví a majetku. | Provozovatelé výroben elektřiny jsou povinni zajistit přerušeni dodávky elektřiny z výroby do vypnutého úseku distribuční soustavy.

NEJDE VÁM ELEKTŘINA...

TIP: Registrujte se zdarma na www.cezdistribuce.cz/sluzba a informace o odstávkách elektřiny budete dostávat e-mailem nebo SMS. U poruch zasíláme SMS s předpokládanou dobou obnovení dodávek. | Aktuální stav dodávek elektřiny na konkrétní adrese zjistíte snadno, rychle a bez registrace na portále **Bez Šťávy** (www.bezstavy.cz).

156, 246/2, 265/3, 398/1, 549/1, 1481/1

kat. území **Jestřabí v Krkonoších** (kód **659029**): **parcelní č. 3/2**

Vítkovice (okres Semily)

č. p. 2-8, 11, 17, 24, 25, 26, 28-33, 35, 36, 37, 38, 41, 42, 44, 45, 47, 48, 50-64, 66-71, 73, 74, 75, 76, 78, 79, 80, 83-94, 97, 98, 99, 100, 103, 109, 113, 114, 127, 135, 138, 158-163, 165, 167, 168, 177-181, 184, 191, 192, 193, 194, 200, 201, 207-213, 216, 218, 219, 220, 221, 223, 227, 232, 238, 243, 244, 246, 247, 248, 250, 253, 255, 258, 259, 261, 262, 263, 269, 270, 271, 275-279, 282, 292, 296, 297, 298, 299, 302, 303, 308, 309, 312, 314, 315, 318, 319, 320, 321, 323, 328, 330, 333, 334, 335, 337, 338, 341, 346, 347, 348, 350, 353, 354, 358, 360, 368, 369, 371, 372, 374, 375, 378, 379, 380, 382, 383, 393, 417, 425

kat. území **Vítkovice v Krkonoších** (kód **783129**): **parcelní č. 5/4, 21/1, 96/5, 145/2, 148, 270/5, 290, 306/4, 501, 576, 595, 607, 652, 656/1, 670, 770, 772, 793/2, 804, 882/1, 902/3, 902/7, 951/5, 909/, 951/2, 1105/1, 1405/1, 1449/1, 1504, 1993, 2041/1**

kat. území **Vichovská Lhota** (kód **781797**): **parcelní č. 2236**

UPOZORNĚNÍ

Dotčené zařízení distribuční soustavy je nutné i v době odstávky považovat za zařízení pod napětím, a proto vás žádáme o dodržení všech zásad bezpečnosti a provedení opatření potřebných k zamezení případných škod na zdraví a majetku. | Provozovatelé výroben elektřiny jsou povinni zajistit přerušeni dodávky elektřiny z výroby do vypnutého úseku distribuční soustavy.