



MĚSTSKÝ ÚŘAD JILEMNICE

odbor dopravy

Masarykovo náměstí 82, 514 01 Jilemnice

SPIS. ZN.: MUJI-4778/2023/OD
Č.J.: PDMUJI-20191/2023/OD
VYŘIZUJE: Bc. Eliška Buriánková
TEL.: 481 565 310, 734 232 240
E-MAIL: buriankova@mesto.jilemnice.cz

DATUM: 13.9.2023

OBEC VÍTKOVICE

Přijato: 14 -09- 2023

č.j.: *MUJI 4778/2023 P-1*

STANOVENÍ

PŘECHODNÉ ÚPRAVY PROVOZU NA POZEMNÍCH KOMUNIKACÍCH

Odbor dopravy Městského úřadu Jilemnice, jako správní orgán příslušný podle § 124 odst. 6 zákona č. 361/2000 Sb., o provozu na pozemních komunikacích a o změnách některých zákonů (zákon o silničním provozu), ve znění pozdějších předpisů (dále jen "zákon o silničním provozu") na návrh, který podala 8.9.2023

RYDVAL - ELEKTRO s.r.o., IČO 25298194, plk. Truhláře 114, 512 51 Lomnice nad Popelkou

(dále jen "navrhovatel"), podle § 77 odst. 1 písm. c) a § 77 odst. 5 zákona o silničním provozu a § 172 a 173 zákona č. 500/2004 Sb., správní řád, ve znění pozdějších předpisů (dále jen "správní řád") opatřením obecné povahy

stanoví

přechodnou úpravu provozu na pozemních komunikacích

komunikace: **místní komunikace**

p.p.č. 2964/5 v k.ú. Vítkovice v Krkonoších

termín: **2.10.2023 - 6.10.2023**

akce: **SM-Vítkovice, č.parc. 703 kNN SS101, IV-12-4023173
Vítkovice**

takto: **dopravní značení částečně uzavírky z důvodu provádění stavebních prací v souvislosti s ukládáním nového kabelového vedení dle přílohy "Situace_DIO".**

Podmínky pro provedení přechodné úpravy provozu:

1. Přechodná úprava provozu bude realizována v souladu s rozhodnutím Obecního úřadu Vítkovice (dále jen "Rozhodnutí").
2. Provedení a umístění dopravního značení musí být v souladu s vyhláškou č. 294/2015 Sb., kterou se provádějí pravidla provozu na pozemních komunikacích, ve znění pozdějších předpisů, technickou normou ČSN EN 12899-1 a technickými podmínkami TP 66 "Zásady pro označování pracovních míst na pozemních komunikacích".
3. Veškeré dopravní značení bude provedeno v základní velikosti v reflexním provedení. Všechny součásti dopravních značek (patka, sloupek, značka, uchycení) musí být schváleného typu.
4. Trvalé dopravní značení, které je v rozporu s přechodným dopravním značením, bude překryto a po ukončení akce uvedeno do původního stavu.
5. Osazení dopravního značení zajistí navrhovatel. Za řádné provedení dopravně bezpečnostního opatření, odbornou montáž dopravního značení, jeho kontrolu a udržování po celou dobu přechodné úpravy provozu a včasné odstranění je zodpovědný p. Jiří Souček, tel.: 778 055 536.

15. 9. 2023

6. Při realizaci přechodné úpravy provozu nesmí dojít k znečištění nebo poškození dotčené pozemní komunikace.
7. Pokud pomínou důvody pro umístění přechodného dopravního značení přede dnem stanoveným v rozhodnutí, musí být dopravní značení okamžitě odstraněno, součástí a příslušenství pozemní komunikace uvedeny do původního stavu.
8. Z důvodu zajištění bezpečnosti silničního provozu může správní orgán stanovit další dopravní značení, případně stanovené dopravní značení změnit. Povinností navrhovatele je zajistit okamžité osazení stanoveného dopravního značení.

Odůvodnění:

Navrhovatel podal 8.9.2023 návrh na přechodnou úpravu provozu na pozemních komunikacích z důvodu zajištění bezpečnosti silničního provozu v souladu s rozhodnutím. K návrhu přiložil situaci dopravně inženýrského opatření.

Správní orgán obdržel kladné závazné stanovisko dotčeného orgánu:

- Krajské ředitelství policie Libereckého kraje, Územní odbor Semily, dopravní inspektorát vyjádření dne 6.9.2023 č.j. KRPL-88333-2/ČJ-2023-181106-06
Souhlas s navrženým dopravním opatřením
- a souhlasy majetkových správců pozemních komunikací:
 - Obec Vítkovice, dne 7.9.2023, č.j. OUVÍT258/2023

Správní orgán návrh posoudil a neshledal důvody, které by bránily stanovení přechodné úpravy provozu, a proto stanovil přechodnou úpravu provozu na pozemních komunikacích.

Poučení:

Proti opatření obecné povahy nelze podat opravný prostředek. Opatření obecné povahy nabývá účinnosti pátým dnem po vyvěšení na úřední desce správního orgánu a musí být vyvěšeno po dobu nejméně 15 dnů. Soulad opatření obecné povahy s právními předpisy lze posoudit v přezkumném řízení.

Do opatření obecné povahy a jeho odůvodnění může každý nahlédnout u správního orgánu. Jde-li o stanovení přechodné úpravy provozu, správní orgán nevyzývá dotčené osoby k podávání připomínek nebo námitek.

Ing. Ivan Adam
zástupce vedoucí odboru dopravy

Toto oznámení musí být vyvěšeno po dobu 15 dnů.

Vyvěšeno dne: 15.9.2023

Sejmuto dne: 21.9.2023

**OBCENÍ ÚŘAD
VÍTKOVICE**
PSC 512 38

Razítko, podpis orgánu, který potvrzuje vyvěšení a sejmutí oznámení.

Příloha:

- Situace_DIO

Obdrží:

RYDVAL - ELEKTRO s.r.o., IDDS: cfhyk75

sídlo: plk. Truhláře č.p. 114, 512 51 Lomnice nad Popelkou

Obec Vítkovice, IDDS: 7mtbfp5

sídlo: Vítkovice č.p. 243, 512 38 Vítkovice v Krkonoších

Dotčené správní úřady

Krajské ředitelství policie Libereckého kraje, Územní odbor Semily, dopravní inspektorát, IDDS: vsmhpn9

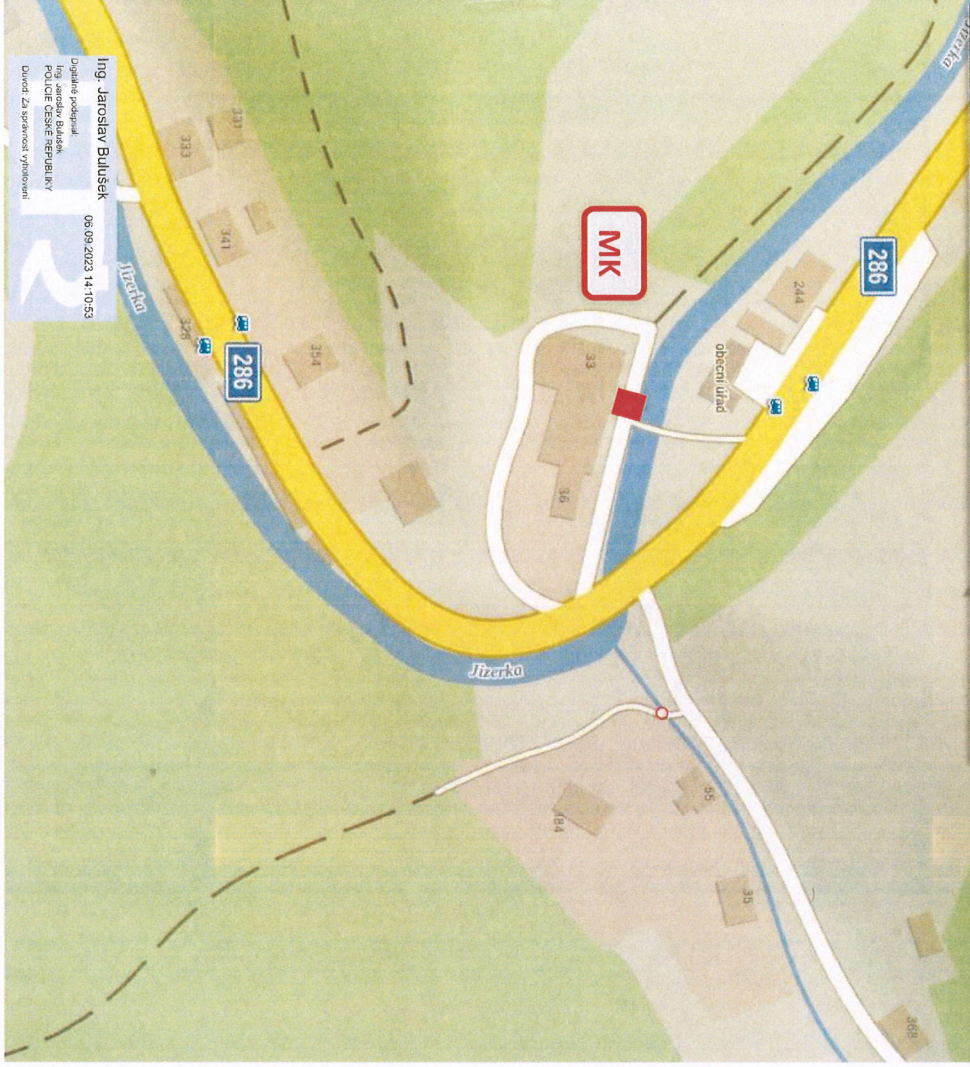
sídlo: Vysocká č.p. 225, 513 01 Semily

Ostatní

Obecní úřad Vítkovice - k vyvěšení na úřední desce, IDDS: 7mtbfp5

sídlo: Vítkovice č.p. 243, 512 38 Vítkovice v Krkonoších

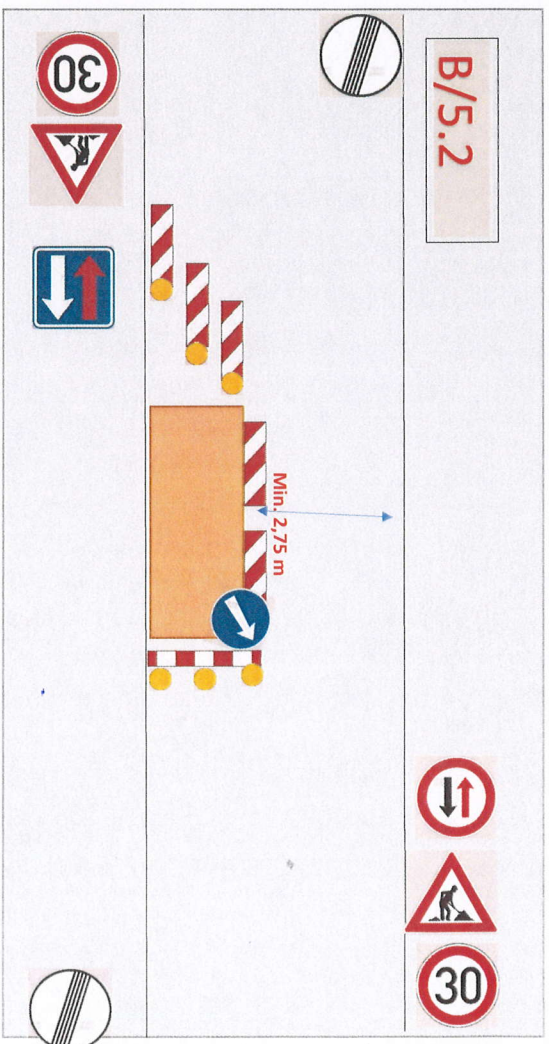
* Městský úřad Jilemnice - k vyvěšení na úřední desce, Masarykovo náměstí č.p. 82, 514 01 Jilemnice



Ing. Jaroslav Bulušek
 06.09.2023 14:10:53
 Důležité podklady:
 Ing. Jaroslav Bulušek
 POČÍTEČSKÉ REPUBLIKY
 Divoší Zdravostní Vyhodnocení

Technická zpráva

Navržená úprava provozu řeší dopravní obslužnost v obci Vítkovice při výstavbě elektroměrového rozvaděče pro čp. 33. V celkové délce 8m. Jedná se o překop asfaltové komunikace, který bude řešen po polovinách, na žádost obce, aby místo zůstalo průjezdné.
 Pracovní místo pro potřebu stání techniky je navrženo v souladu s požadavky T66 schéma B/5.2. vydaných MDČR po úpravě.



Legenda:

Pracovní místo dle TP 66/B/5.2 po úpravě

Obec: Vítkovice
 Katastrální území: Vítkovice v Krkonoších
 Dotčené parcely: p.č. 2964/5

ČEZ Distribuce, a.s.

Teplická 874/8
 405 02 Děčín IV – Podmoly
 IČ: 247 29 035
 DIČ: CZ 247 29 035

RYDVAL – ELEKTRO s.r.o.
 Plk. Truhláře 114
 512 51 Lomnice nad Popelkou
 IČ: 252 98 194
 DIČ: CZ 252 998 194

Název stavby:

SM-Vítkovice, č.parc. 703 KNN SS101

Číslo stavby:

IV-12-4023173

Název výkresu:

Dopravní inženýrské opatření

Datum:

30.8.2023