



MĚSTSKÝ ÚŘAD JILEMNICE

odbor dopravy

Masarykovo náměstí 82, 514 01 Jilemnice

SPIS. ZN.: MUJI-2814/2021/OD
Č.J.: PDMUJI 16122/2021/OD
VYŘIZUJE: Ing. Ivan Adam
TEL.: 481 565 301, 734 232 240
E-MAIL: adam@mesto.jilemnice.cz
DATUM: 13.10.2021

STANOVENÍ

PŘECHODNÉ ÚPRAVY PROVOZU NA POZEMNÍCH KOMUNIKACÍCH

Odbor dopravy Městského úřadu Jilemnice, jako správní orgán příslušný podle § 124 odst. 6 zákona č. 361/2000 Sb., o provozu na pozemních komunikacích a o změnách některých zákonů (zákon o silničním provozu), ve znění pozdějších předpisů (dále jen "zákon o silničním provozu") na návrh, který podala dne 14.9.2021 spol.

RYDVAL - ELEKTRO s.r.o., IČO 25298194, plk. Truhláře 114, 512 51 Lomnice nad Popelkou

(dále jen "navrhovatel"), podle § 77 odst. 1 písm. c) a § 77 odst. 5 zákona o silničním provozu a § 172 a 173 zákona č. 500/2004 Sb., správní řád, ve znění pozdějších předpisů (dále jen "správní řád") opatřením obecné povahy

s t a n o v í

přechodnou úpravu provozu na pozemních komunikacích

komunikace: veřejně přístupná **účelová komunikace** na p. p. č. **3086/1 v k. ú.** Vítkovice v Krkonoších

termín: **25.10.2021 – 28.10.2021**

akce: **Vítkovice, Horní Mísečky, IZ-12-4001257**

takto: **dopravní značení částečně uzavírky** veřejně přístupné účelové komunikace v místě dle přílohy "**Situace**" a dle přílohy "**DIO_Horní_Mísečky**"

Podmínky pro provedení přechodné úpravy provozu:

1. Přechodná úprava provozu bude realizována v souladu s rozhodnutím silničního správního úřadu č. j.: PDMUJI-16117/2021/OD ze dne 13.10.2021 (dále jen "rozhodnutí").
2. Provedení a umístění dopravního značení musí být v souladu s vyhláškou č. 294/2015 Sb., kterou se provádějí pravidla provozu na pozemních komunikacích, ve znění pozdějších předpisů, technickou normou ČSN EN 12899-1 a technickými podmínkami TP 66 "Zásady pro označování pracovních míst na pozemních komunikacích".
3. Veškeré dopravní značení bude provedeno v základní velikosti v reflexním provedení. Všechny součásti dopravních značek (patka, sloupek, značka, uchycení) musí být schváleného typu.
4. Trvalé dopravní značení, které je v rozporu s přechodným dopravním značením bude překryto a po ukončení akce uvedeno do původního stavu.
5. Osazení dopravního značení zajistí navrhovatel. Za řádné provedení dopravně bezpečnostního opatření, odbornou montáž dopravního značení, jeho kontrolu a udržování po celou dobu přechodné úpravy provozu a včasné odstranění je zodpovědný navrhovatel RYDVAL - ELEKTRO s.r.o., plk. Truhláře 114, 512 51 Lomnice nad Popelkou, Jan Bořík, tel. 776212246.

6. Pokud pomínou důvody pro umístění přechodného dopravního značení přede dnem stanoveným v rozhodnutí, musí být dopravní značení okamžitě odstraněno. součásti a příslušenství pozemní komunikace uvedeny do původního stavu a tato skutečnost neprodleně oznámena správnímu orgánu.
7. Z důvodu zajištění bezpečnosti silničního provozu může správní orgán stanovit další dopravní značení, případně stanovené dopravní značení změnit. Povinností navrhovatele je zajistit okamžité osazení stanoveného dopravního značení.
8. Není nutno instalovat DZ B20a „80“ a „60“. Vzhledem k intenzitě dopravy postačí nahradit uvedené dopravní značky jen DZ B20a „50“

Odůvodnění:

Navrhovatel podal 14.9.2021 návrh na přechodnou úpravu provozu na pozemních komunikacích z důvodu zajištění bezpečnosti silničního provozu v souladu s rozhodnutím. K návrhu přiložil situaci dopravně inženýrského opatření.

Správní orgán obdržel kladné závazné stanovisko dotčeného orgánu:

- Krajské ředitelství policie Libereckého kraje, Územní odbor Semily, dopravní inspektorát vyjádření dne 12.10.2021 č.j. KRPL-89334-1/ČJ-2021-181106-02
Souhlas s navrženým dopravním opatřením

a souhlas majetkového správce pozemní komunikace

Správní orgán návrh posoudil a neshledal důvody, které by bránily stanovení přechodné úpravy provozu, a proto stanovil přechodnou úpravu provozu na pozemních komunikacích.

Poučení:

Proti opatření obecné povahy nelze podat opravný prostředek. Opatření obecné povahy nabývá účinnosti pátým dnem po vyvěšení na úřední desce správního orgánu a musí být vyvěšeno po dobu nejméně 15 dnů. Soulad opatření obecné povahy s právními předpisy lze posoudit v přezkumném řízení.

Do opatření obecné povahy a jeho odůvodnění může každý nahlédnout u správního orgánu. Jde-li o stanovení přechodné úpravy provozu správní orgán nevyzývá dotčené osoby k podávání připomínek nebo námitek.

Ing. Lucie Jerychová
vedoucí odboru dopravy

Toto oznámení musí být vyvěšeno po dobu 15 dnů.

Vyvěšeno dne:14.10.2021

Sejmuto dne:29.10.2021



Obec Vítkovice

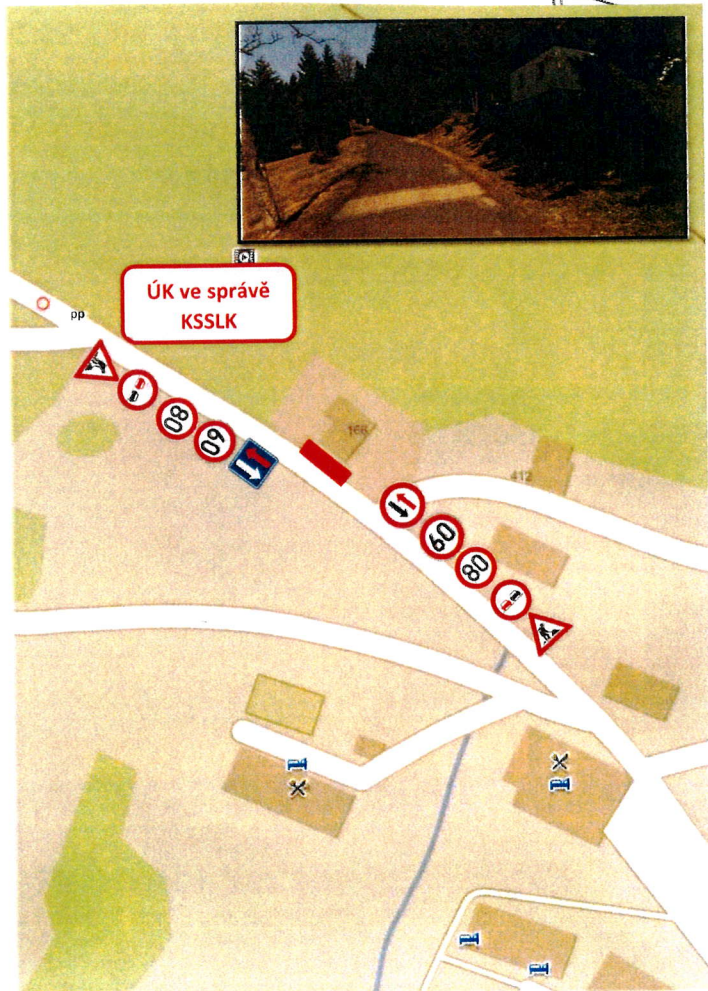
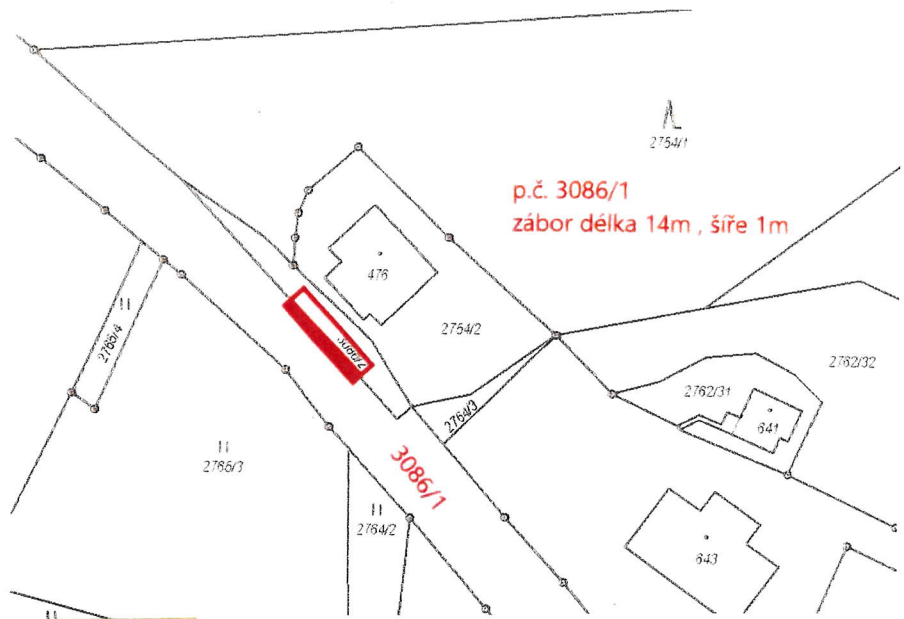
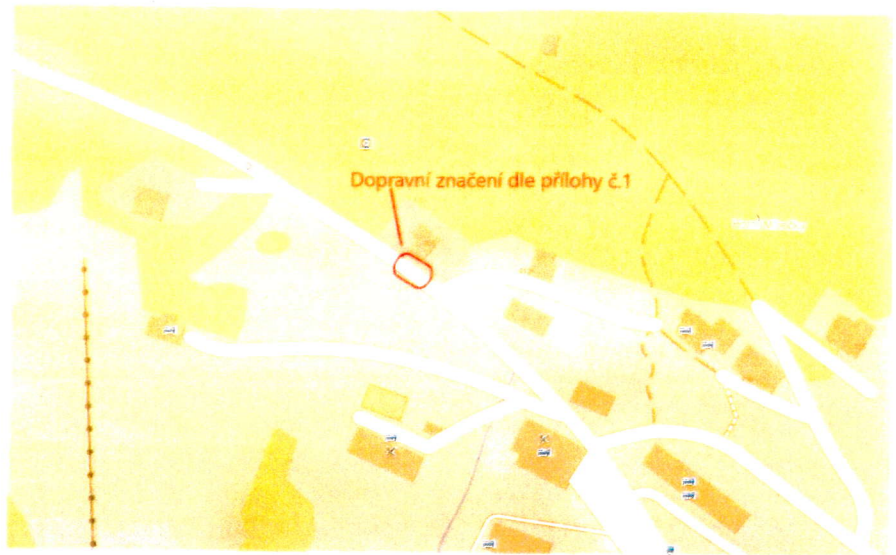
IČ 00276260, DIČ CZ00276260
512 38 Vítkovice v Krk. 243
tel. 481 582 730
obec@vitkovicevkrk.cz
www.vitkovicevkrk.cz



Obec Vítkovice

IČ 00276260, DIČ CZ00276260
512 38 Vítkovice v Krk. 243
tel. 481 582 730
obec@vitkovicevkrk.cz
www.vitkovicevkrk.cz

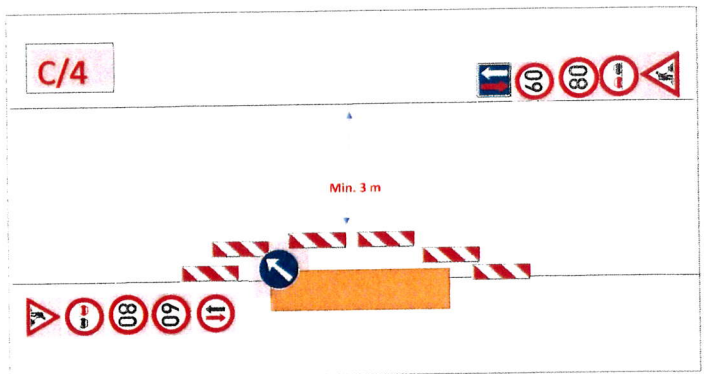
Razítko, podpis orgánu, který potvrzuje vyvěšení a sejmutí oznámení.



Technická zpráva

Navržená úprava provozu řeší dopravní obslužnost ve městě Vitkovice, z důvodu vložení stávajících kabelů VN do chráničky DN 160mm z důvodu zřízení nového vjezdu na pozemku p.č. 3086/2. Pracovní místo, pro potřebu stání stavební techniky a skládání materiálu, je navrženo v souladu s požadavky TP 66 schéma C/4, vydaných MDČR, po úpravě.

Zemní práce v délce cca 14 m budou prováděny v krajnici - zeleném pásu komunikace. Zhotovitel zajistí dodržení požadavků TP66 a požadovanou min. šířku voňného jízdního pruhu.



Legenda:

Pracovní místo dle TP 66/C/4 po úpravě

Obec: Vitkovice
Katastrální území: Vitkovice v Krkonoších
Dotčené parcely: p.č. 3086/1

| | |
|--|---|
| <p>ČEZ Distribuce, a.s.</p> <p>Teplická 874/8 405 02 Děčín IV – Podmoly IČ: 247 29 035 DIČ: CZ 247 29 035</p> | <p>RYDVAL – ELEKTRO s.r.o.</p> <p>Plk. Truhláře 114 512 51 Lomnice nad Popelkou IČ: 252 98 194 DIČ: CZ 252 998 194</p> |
| <p>Název stavby: Vitkovice, Horní Míšečky, p.č. 2754/2-KNN</p> | <p>Číslo stavby: IZ-12-4001257</p> |
| <p>Název výkresu: Dopravní značení</p> | <p>Datum: 14.9.2021</p> |